

実測図

安曇野市豊科高家149番7



S = 1 / 200

T4
◎

求積表

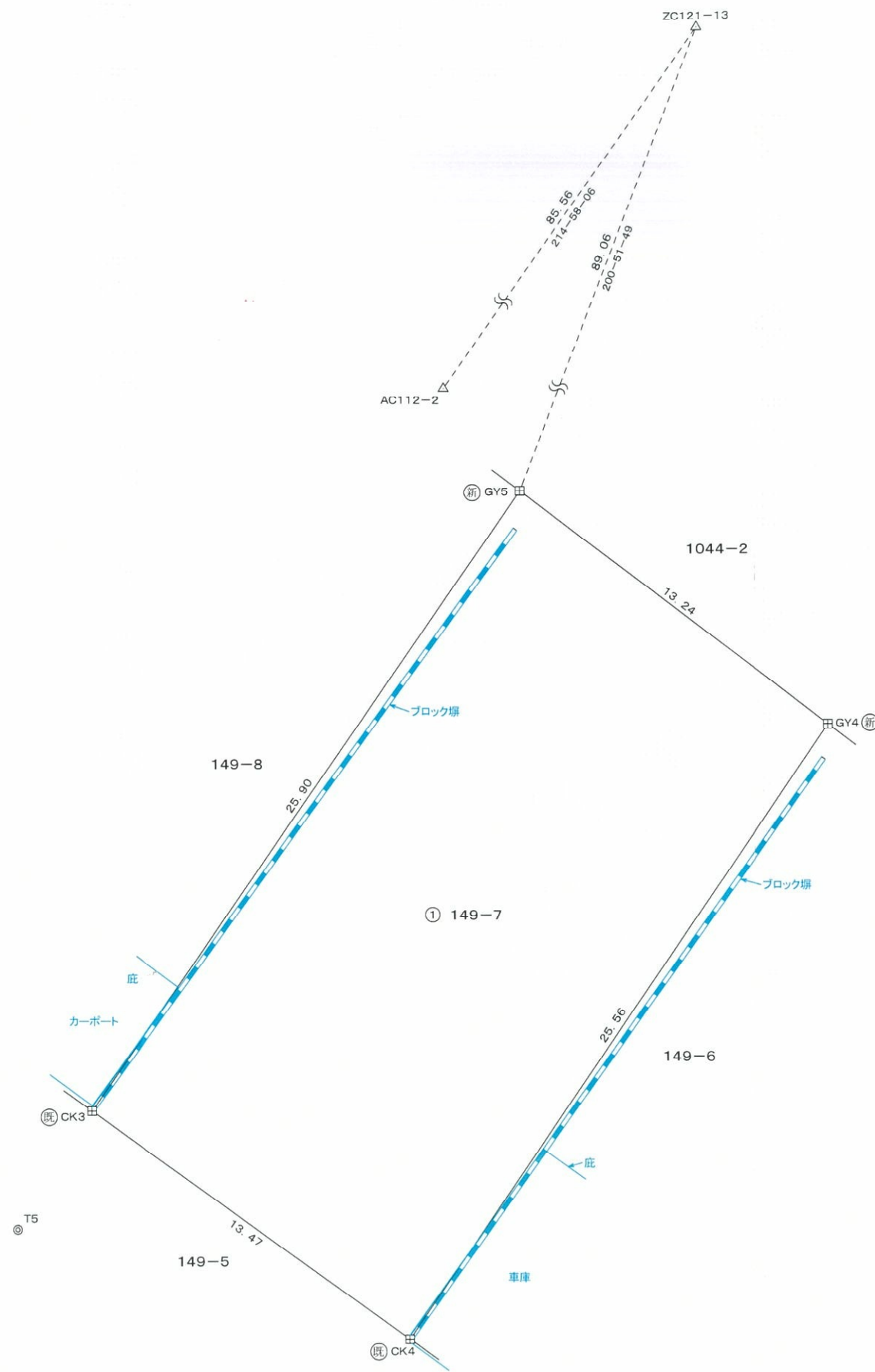
地番 ① 149-7					
NO	Xn	Yn	Yn+1-Yn-1	Xn · (Yn+1-Yn-1)	
GY5	28734.294	-51984.278	-25.362	-728759.164428	
CK3	28713.025	-51999.074	-3.840	-110258.016000	
CK4	28705.188	-51988.118	25.362	728020.978056	
GY4	28726.304	-51973.712	3.840	110309.007360	
合計				-687.195012	
面積				343.5975060	
地積				343.59	m ²

引照点	X座標	Y座標	距離	方向角
ZC121-13(図根点)	28817.519	-51952.558	85.56	214-58-06
AC112-2(図根点)	28747.399	-52001.599		

引照点・境界点表		
器械点		後視点
X座標	28817.519	28747.399
Y座標	-51952.558	-52001.599
方向角	214-58-06	距離 85.56
境界点	観測角	距離
GY5	345-53-43	89.06

点名	X座標	Y座標
T4 (測量基準点)	28726.360	-52025.169
T5 (測量基準点)	28708.966	-52001.621

※作成者のパラメータ変換による。
世界測地系 (Ⅷ系 測地成果2011)



記号	境界標の種類
◎	既存境界標
○	新設境界標

記号	境界標の種類
⊗	プラスチック杭
◎	金属釘
⊕	コンクリート杭
□	金属プレート
⊖	刻み
⊙	マーキング
○	無標
△	図根点

松本市井川城三丁目10番3号

土地家屋調査士 荒井 伸介
測量士

(作製日 令和6年10月8日)
(立会日 令和6年9月27日)
(測量日 令和6年10月8日)

